

L'unité de multiplication de Christian est une table toute en inox recouverte d'un plastique armé.



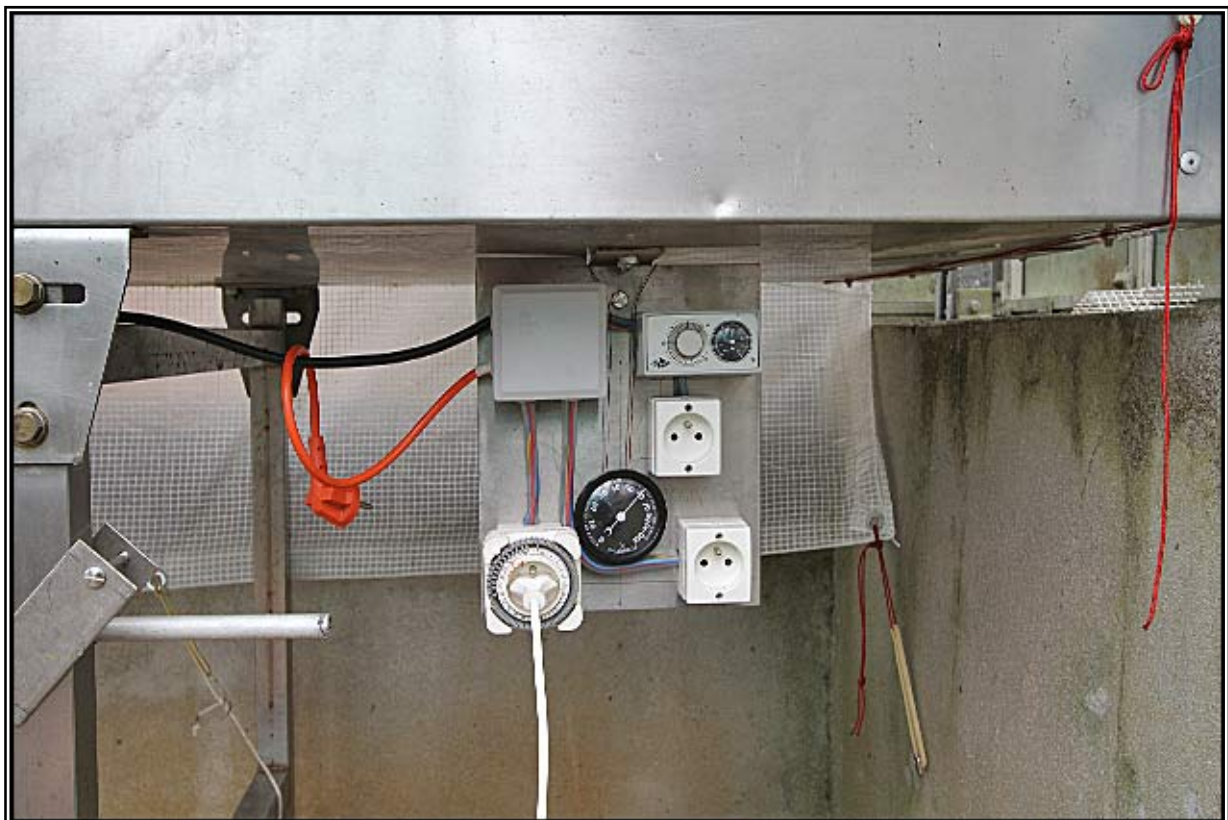
Bâche relevée. A droite, sur le muret, l'humidificateur qui envoie sa vapeur froide dans le tube plastique gris incliné vers le haut. Sous la table les différents contrôles.



A gauche, sous la table, les contrôles de la température de la chaleur de fond.



A droite, sous la table, l'intervallomètre pour l'humidificateur.



L'humidificateur est à l'extérieur et ne fonctionne que le jour par périodes de 15 minutes.



Il envoie sa vapeur froide (que l'on distingue) dans ce tube percé sur toute sa longueur. Les trous les plus proches de l'humidificateur sont plus petits. A noter la condensation sur le "toit" de l'unité de multiplication.



Vue transversale de l'unité de multiplication de Christian construite sur le principe du dossier n° 46 avec des matériaux beaucoup plus nobles faits pour défier le temps. **Chapeau Christian.**

