

Au fur et à mesure que nous apprenons, sans chercher à le faire, des noms de botaniques, l'envie de connaître leur classification est de plus en plus forte. J'ai abordé le sujet dans l'article n° 21 et je vais approfondir un peu plus dans celui-ci.

Vous remarquerez que (surligné en gris) le genre RHODODENDRON a donné (parmi d'autres) un sous-genre Rhododendron qui a également donné son nom à une sous-section parmi d'autres. Cela semble logique.

Il en est de même pour tous les autres genres (non surlignés) : sous-genre PENTANTHERA ⇒ section Pentanthera sous-genre TSUTSUTSI ⇒ section Tsutsutsi et enfin sous-genre AZALEASTRUM ⇒ section Azaleastrum.

Il y a cependant une exception : le sous-genre HYMENANTHES ne donne pas son nom à la seule section qui le compose.

Suivant le dicton il vaut mieux s'adresser au bon Dieu qu'à ses saints, je demandai une explication à Monsieur Chamberlain himself. La question subsidiaire était relative au classement des sous-sections qui sont rangées par ordre alphabétique par commodité sur le schéma précédent.

Voici sa réponse.

En parcourant quelques papiers sur mon bureau, j'ai découvert une lettre de vous, datée du 3 janvier 99.

Maintenant que 6 mois se sont passés, la réponse ne vous intéresse peut-être plus ! **Si, Si.**

Dans votre lettre vous me posiez deux questions à propos de la classification des rhododendrons.

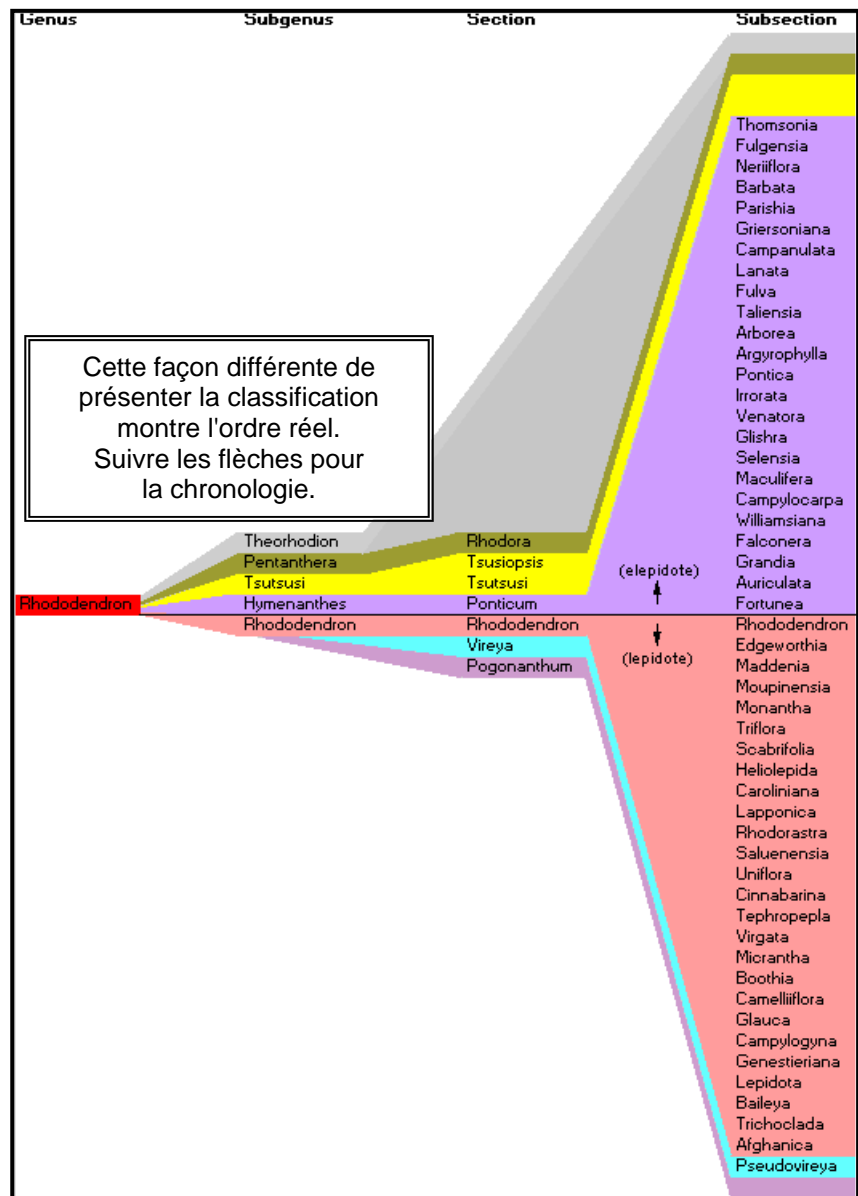
La première concernait la validité de la section Ponticum, opposée à la section Hymenanthes. Le code de la nomenclature permet aux sous-genres et aux sections d'être indépendants les uns des autres.

Ainsi, le nom "Hymenanthes" aurait pu être utilisé pour la Section, mais il n'y a pas obligation de le faire. Les règles de nomenclature stipulent que le nom le plus ancien, à un niveau particulier, a la préséance. "Section Ponticum" est le nom le plus ancien, antérieur aux sous-genres, c'est donc le nom qui convient pour la Section.

Le sous-genre Hymenanthes est fondé sur le genre Hymenanthes de Blume ; c'est également le nom le plus ancien au niveau du sous-genre et donc le nom qui convient.

La seconde question était "pourquoi les 24 sous-sections ne sont-elles pas classées par ordre alphabétique ?"

La réponse est à mettre en relation avec la fonction de la liste. Si celle-ci est considérée comme un système où l'on insère les noms dans des catégories, alors, la liste alphabétique aurait été appropriée. Cependant, si l'intention est d'indiquer la manière dont les sous-sections sont reliées les unes aux autres, alors on utilise une liste non-alphabétique.



Yours faithfully

David Chamberlain

David Chamberlain

J'espère que cela répondra à vos interrogations. Comme les éléphants, je n'oublie pas, mais il faut parfois un certain temps pour répondre.