

GLOSSAIRE.

Anthère: partie globuleuse située à l'extrémité de l'étamine et contenant le pollen.

Autogame: plante dont les ovules d'une fleur sont fécondés par le pollen de la même fleur.

Axillaire: bourgeon latéral placé à l'aisselle d'une feuille.

Caduc ou **Caducue:** plante qui perd ses feuilles en hiver.

Calcifuge: se dit d'une plante qui ne prospère pas bien en sol calcaire.

Calice: ensemble des sépales d'une fleur.

Cambium: zone génératrice comprise entre le bois et le liber.

Chlorophylle: pigment vert des végétaux qui ne se forme qu'à la lumière.

Chlorose: maladie des plantes provoquant le jaunissement des feuilles.

Chromosome: élément du noyau contenant les gènes de l'hérédité.

Cilié: garni de cils.

Clone: ensemble des plantes provenant de la multiplication végétale d'un même individu.

Corolle: ensemble des pétales d'une fleur.

Cultivar: littéralement variété cultivée.

Elépidote: sans écailles

Entre- nœud: espace compris entre deux nœuds d'une tige.

Epiphyte: plante poussant sur une autre mais sans s'en nourrir.

Espèce: tout groupe de plantes ayant un aspect semblable, un habitat particulier et se transmettant leurs caractéristiques communes.

Etamine: organe sexuel mâle des végétaux à fleurs, comprenant une partie grêle, le filet, et une partie renflée, l'anthère, qui renferme le pollen.

Evapotranspiration: quantité totale d'eau perdue par la plante en additionnant l'évaporation et la transpiration.

Gène: élément du chromosome conditionnant la transmission d'un caractère héréditaire.

Groupe: nom donné à tous les plants issus du même croisement.

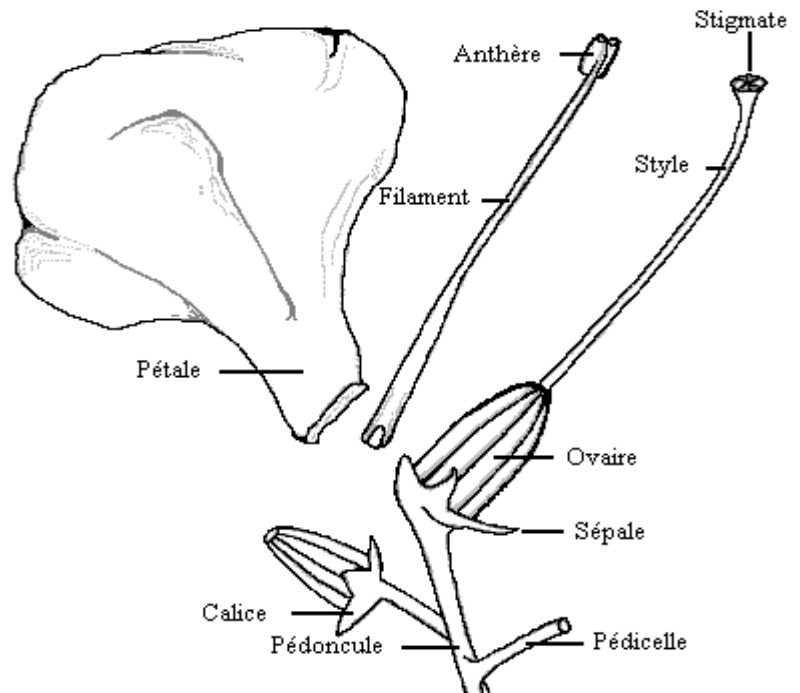
Hybridation: croisement de deux plantes génétiquement différentes: deux botaniques, un botanique et un hybride ou deux hybrides.

Indumentum: couche plus ou moins épaisse de poils que l'on trouve à l'envers de certaines feuilles.

Inflorescence: ensemble de fleurs.

Lépidote: Rhododendron dont le feuillage et fréquemment les fleurs portent des écailles.

Liber: tissus végétal assurant par ses tubes le transport de la sève et se trouvant dans la partie profonde de l'écorce du tronc et des branches.



Marcottage: procédé de multiplication végétative des plantes, par lequel une tige aérienne est mise en contact avec le sol et s'y enracine, avant d'être séparée de la plante.

Mulching: opération qui consiste à étaler une couche de débris végétaux plus ou moins hachés aux pieds des plantes.

Mycorhize: association d'un champignon avec les racines d'une plante.

Nectaire: glande produisant le nectar, habituellement située à l'intérieur des fleurs.

Ovaire: partie renflée et creuse du pistil qui contient les ovules.

Ovule: petit organe contenu dans l'ovaire qui fournira la graine après fécondation par le pollen.

Pédicelle: petit pédoncule (ramification unissant la fleur et le pédoncule).

Pédoncule: queue d'une inflorescence ou d'une fleur solitaire.

pH: échelle pour mesurer le degré d'acidité ou d'alcalinité graduée de 1 à 14 (pH 7 correspondant à un sol qui n'est ni acide, ni alcalin)

Racème: inflorescence dont chaque fleur est rattachée par un pédicelle à un axe central.

Systémique: propriété d'un produit d'être véhiculé par la sève comme un médicament administré en intraveineuse.

Stigmate: extrémité du pistil qui reçoit le pollen.

Style: partie médiane du pistil par où chemine le pollen du stigmate à l'ovaire.

Taxonomiste: personne qui étudie la classification des plantes (ou des animaux).

Tomentum: indumentum dessous; tomentum dessus.